



SPREESPEICHER
EVENT GMBH

SPREESPEICHER

HERZLICH WILLKOMMEN IM
RAUM ULTIMO

RAUMPRÄSENTATION

RAUM ULTIMO



RAUM ULTIMO

Klimatisierte Tagungsräume ab 10 Personen



Die Tagungsräume im Spreespeicher sind vielfältig und passen sich Ihrer Veranstaltung individuell an. Die Kombination aus moderner Technik und flexibler Raumgestaltung durch die mobilen Trennwände bieten kreativen Freiraum für die Realisierung Ihrer Tagungen, Workshops, Seminare und

Konferenzen. Unsere Spreeterrasse lädt zu einem exklusiven Empfang, produktivem Netzwerken oder kreativen Pausen ein. Ganz gleich ob Sie eine Räumlichkeit für Tagungen, Workshops oder Firmenfeiern suchen, der Raum Ultimo passt sich Ihren individuellen Wünschen an.

INKLUSIVE

- ✓ Mobile Trennwände
- ✓ Bankett- und Tagungsbestuhlung
- ✓ Stehtische mit Hussen
- ✓ Beamer & Leinwände
- ✓ Ethernet & WLAN-Anschluss
- ✓ Exklusive Spreeterrasse
- ✓ Alle Räume klimatisiert
- ✓ Hochwertiges Outdoor-Loungemobiliar
- ✓ Moderne Lichttechnik
- ✓ Starkstrom Indoor & Outdoor
- ✓ Parkplätze direkt auf dem Gelände

KAPAZITÄTEN

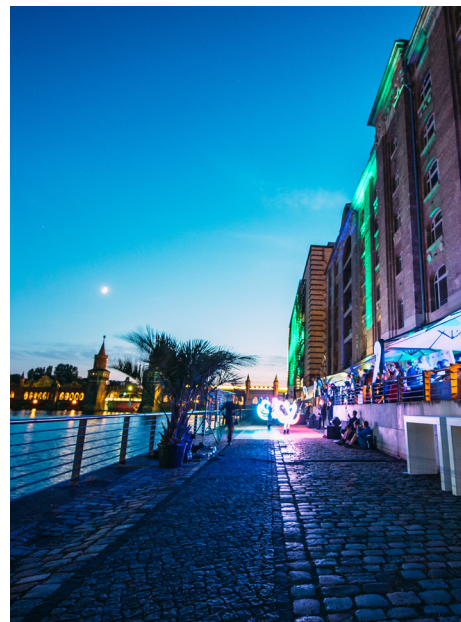
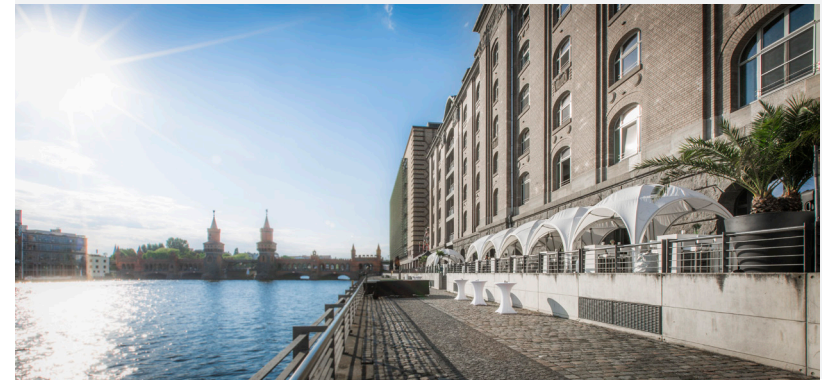


150 130 75 45 130 90

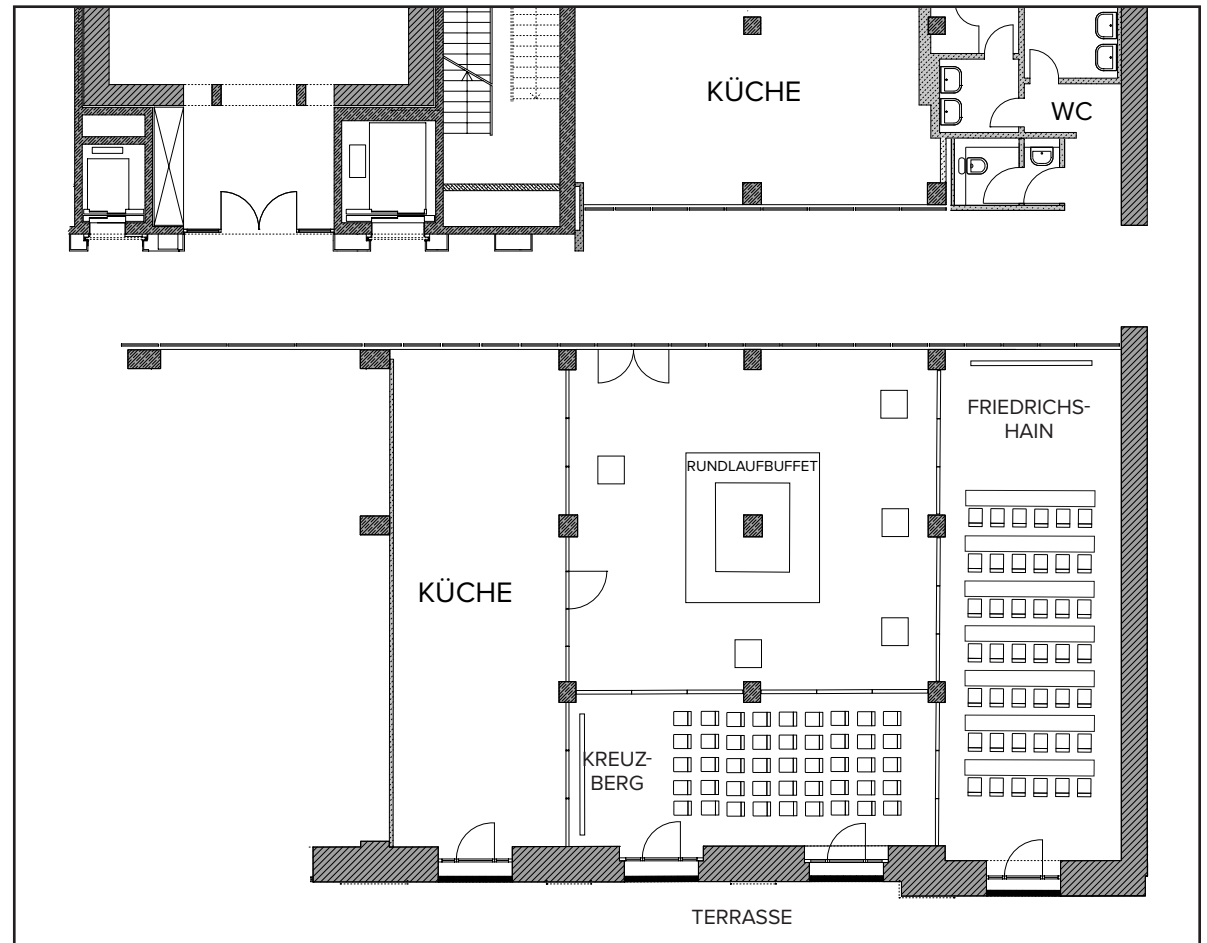
IMPRESSIONEN INDOOR



IMPRESSIONEN OUTDOOR

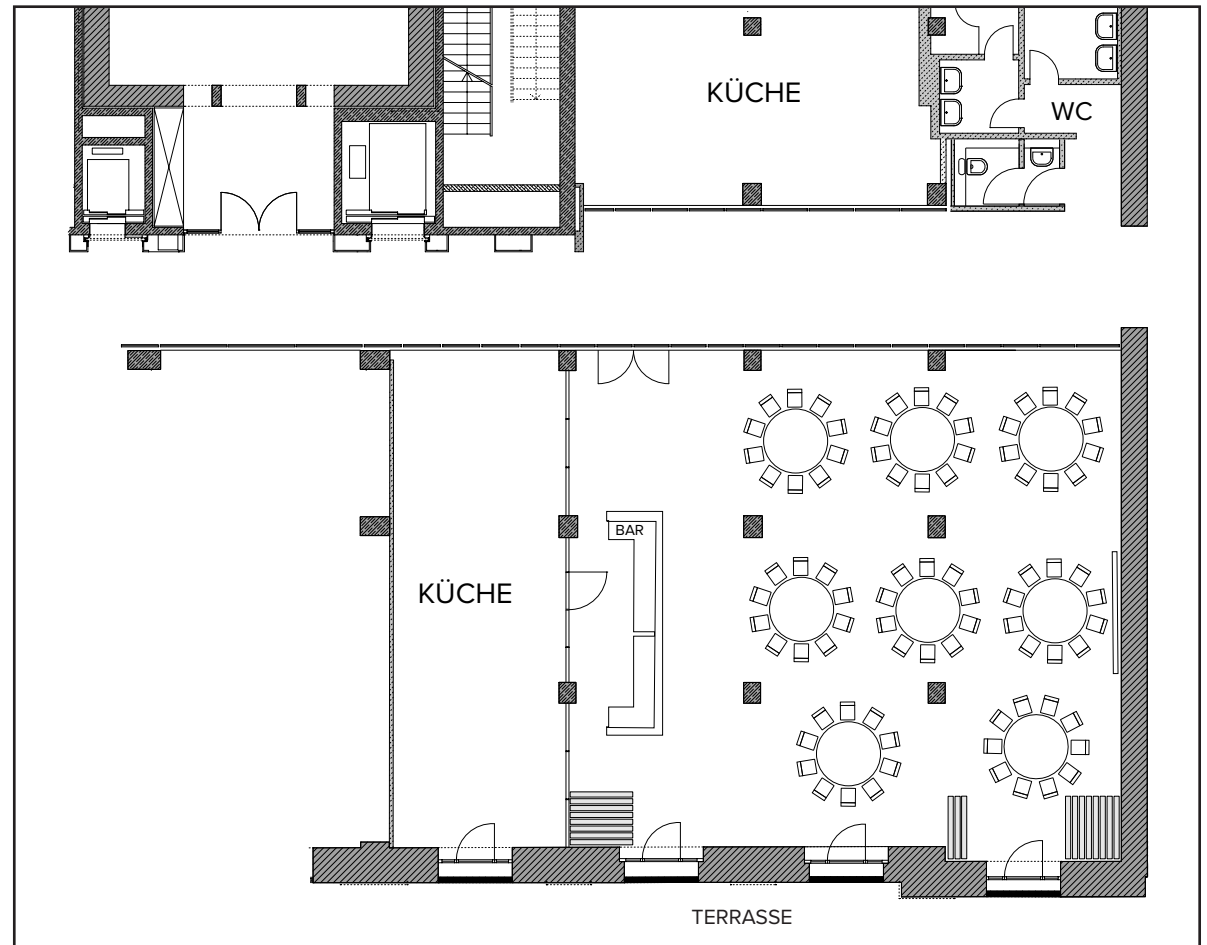


TAGUNGSRÄUME FRIEDRICHSHAIN & KREUZBERG



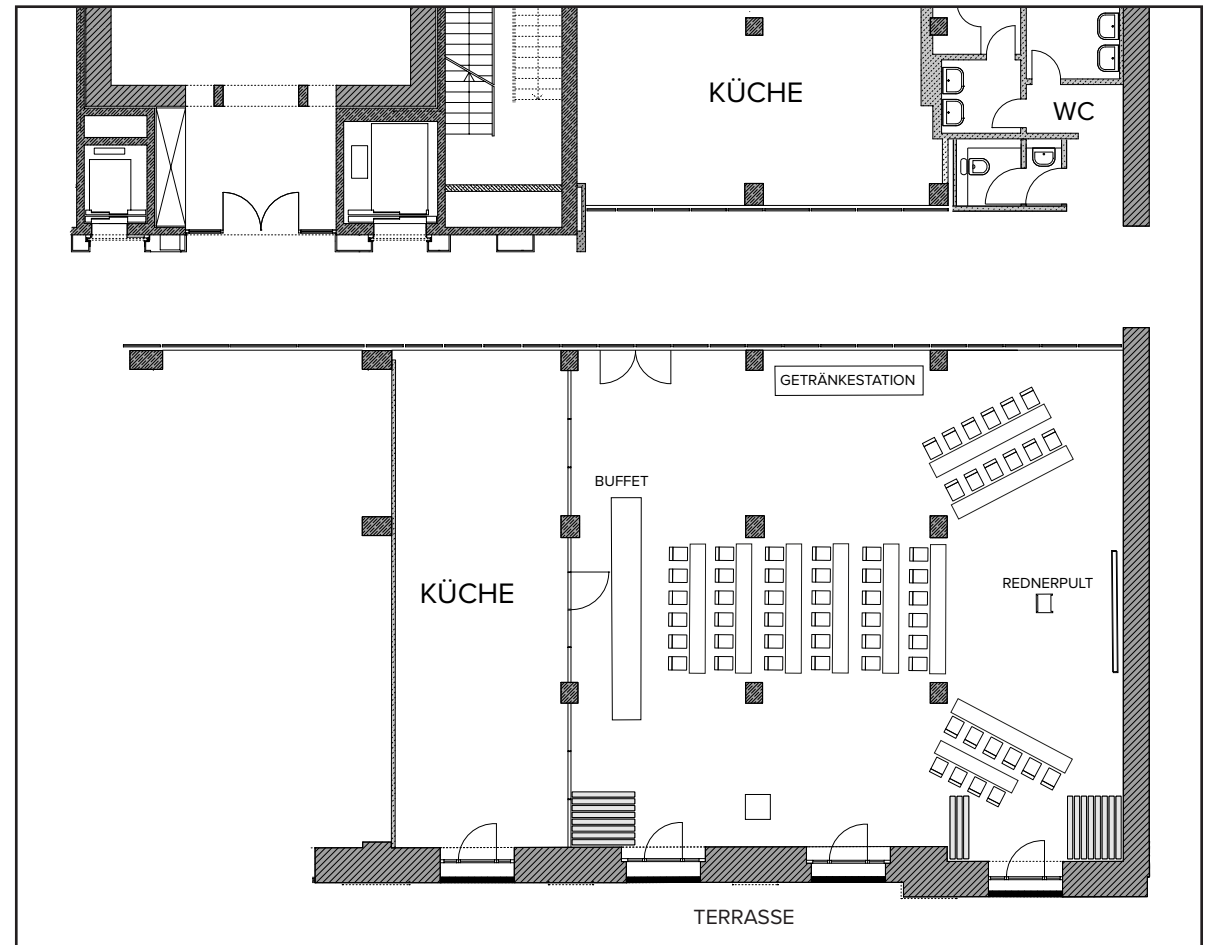
SO KÖNNTE IHERE VERANSTALTUNG MIT **MOBILEN TRENNWÄNDEN** AUSSEHEN

BESTUHLUNG **GALA**



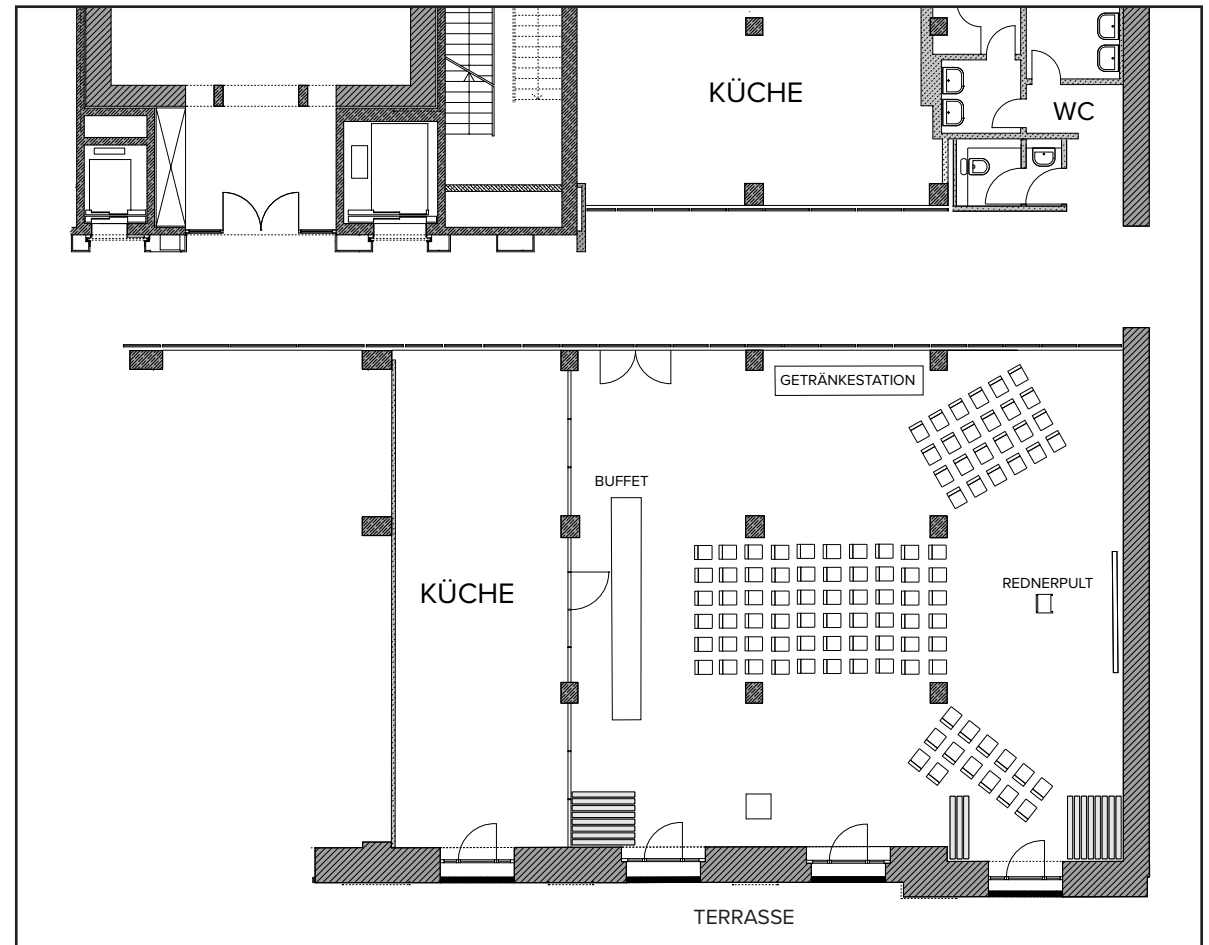
SO KÖNNTE IHRE VERANSTALTUNG MIT **80 PERSONEN** AUSSEHEN

BESTUHLUNG TAGUNG



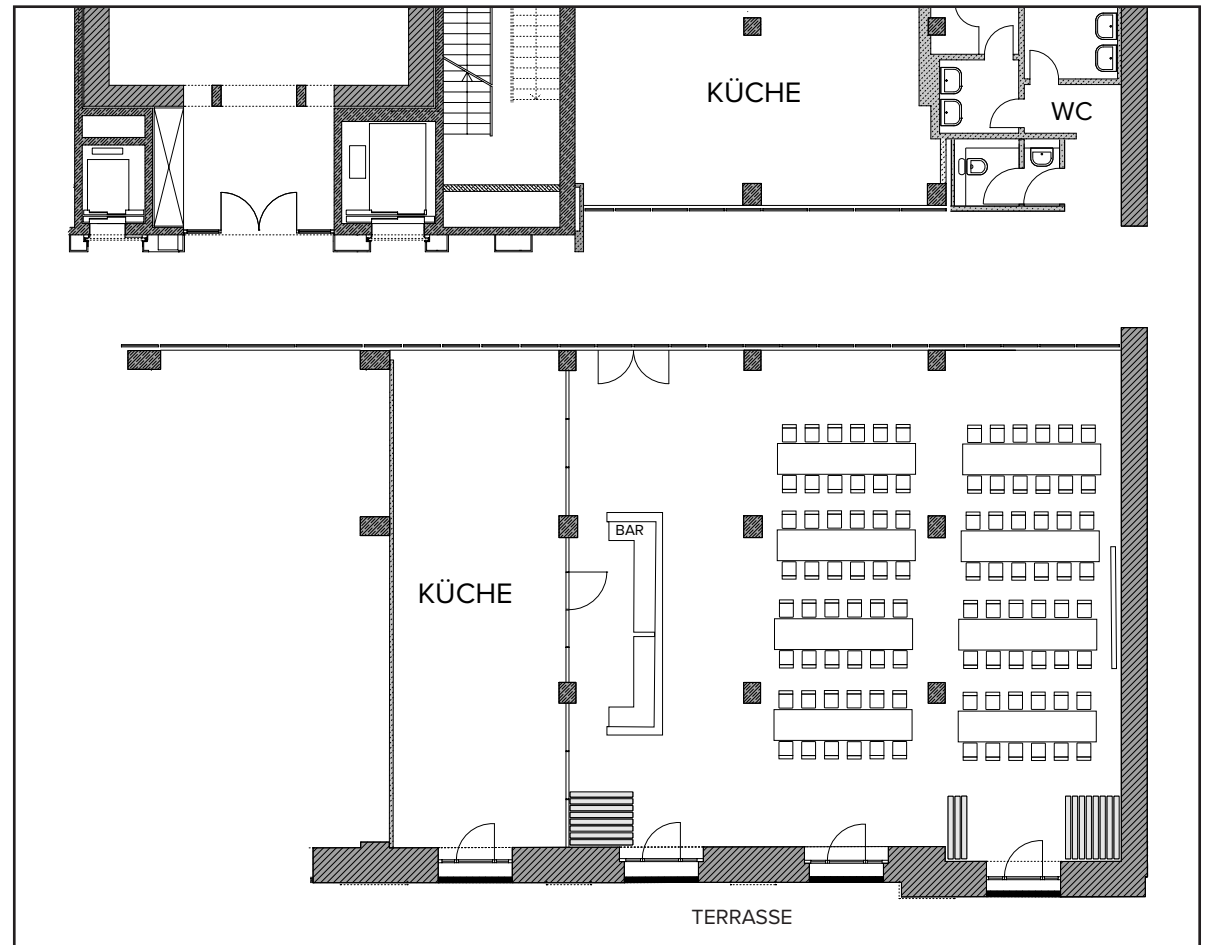
SO KÖNNTE IHRE VERANSTALTUNG MIT **60 PERSONEN** AUSSEHEN

BESTUHLUNG KONFERENZ



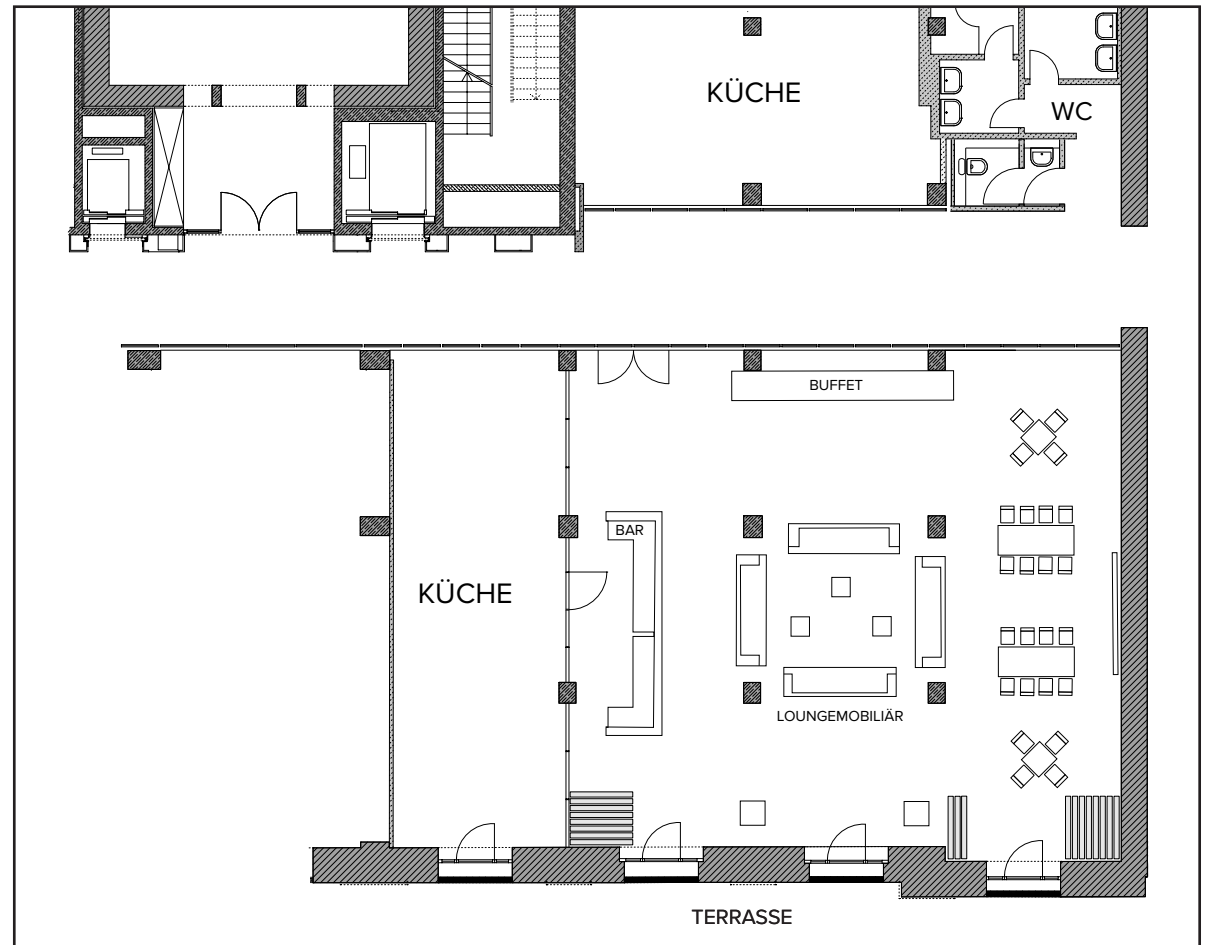
SO KÖNNTE IHRE VERANSTALTUNG MIT **100 PERSONEN** AUSSEHEN

BESTUHLUNG BANKETT



SO KÖNNTE IHRE VERANSTALTUNG MIT **100 PERSONEN** AUSSEHEN

BESTUHLUNG LOUNGE



SO KÖNNTE IHRE VERANSTALTUNG MIT **60 PERSONEN** AUSSEHEN

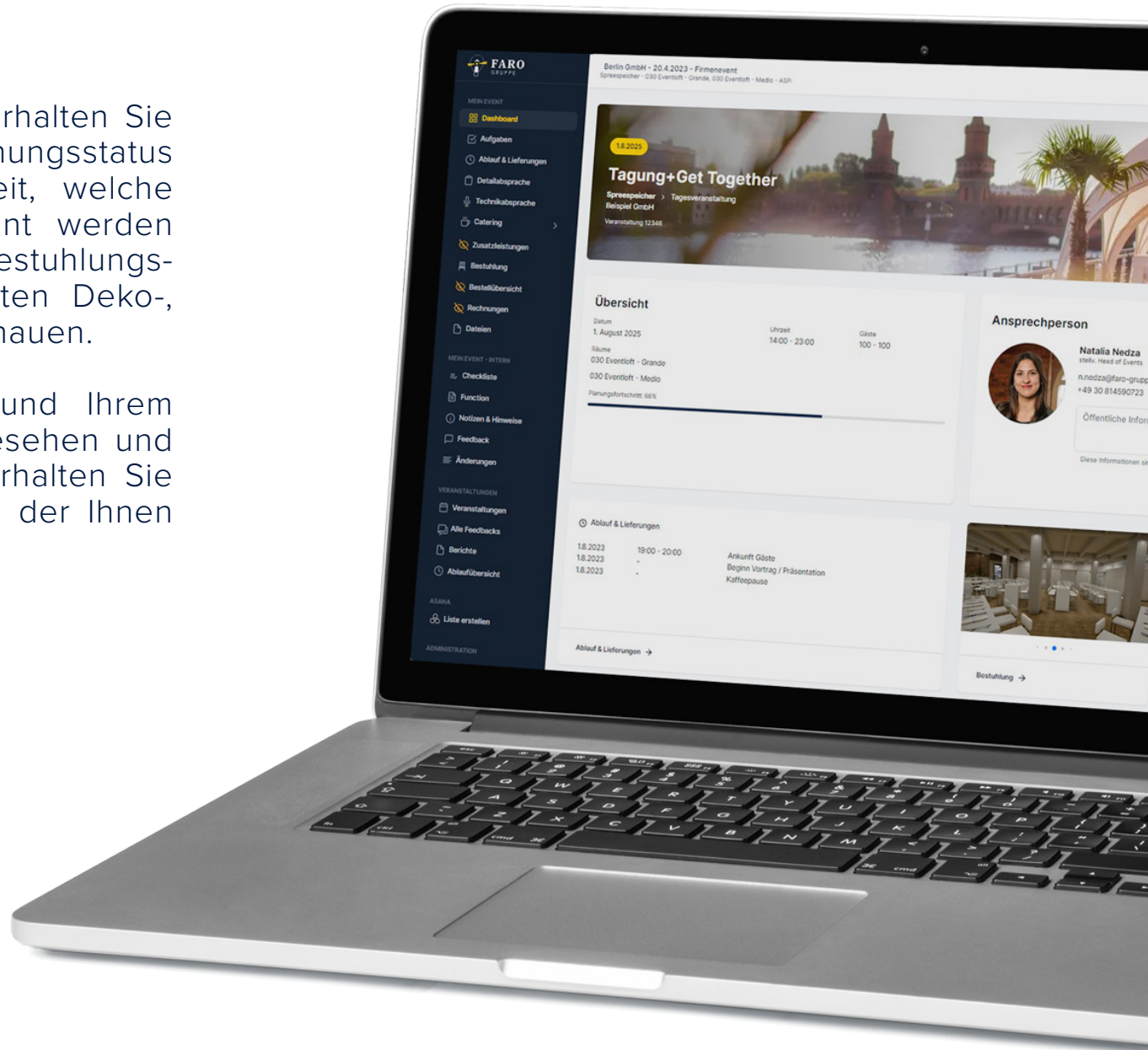
JETZT GEHT'S INS DETAIL

Kennen Sie schon den Digitalen Veranstaltungsplaner?

Mit dem Digitalen Veranstaltungsplaner erhalten Sie einen detaillierten Überblick über den Planungsstatus Ihrer Veranstaltung. Sie sehen jederzeit, welche Details Ihrer Veranstaltung noch geplant werden müssen, können Speisen auswählen, Bestuhlungspläne anpassen und sich die relevanten Deko-, Entertainment- und Technikkataloge anschauen.

Alle Änderungen können von Ihnen und Ihrem Ansprechpartner im Spreespeicher eingesehen und angepasst werden. Die Zugangsdaten erhalten Sie bei Ihrem persönlichen Ansprechpartner, der Ihnen bei Fragen gerne zur Seite steht.

Schauen Sie doch mal vorbei!



KONTAKT

Wir beraten Sie gerne zu Ihren individuellen Vorstellungen und passen Ihr Angebot an die gewünschte Ausstattung an. Sprechen Sie dazu jederzeit Ihren persönlichen Ansprechpartner an.

ÖFFENTLICHE VERKEHRSMITTEL

Die öffentlichen Verkehrsmittel liegen im Umkreis von nur 500 Metern. Am S+U Bahnhof "Warschauer Straße" verkehrt neben S- und U-Bahn auch die Tram der Linie M10.

Direkt an der Ecke Stralauer Allee / Warschauer Straße befindet sich zudem die Bushaltestelle "Oberbaumbrücke". Der U-Bahnhof Schlesisches Tor ist ebenfalls in unmittelbarer Nähe.

SPREESPEICHER EVENT GMBH

Tel. +49 30 814 590 700

anfrage@spreespeicher-events.de

www.spreespeicher-events.de

