

# TECHNICAL RIDER CAPITOL YARD GOLF LOUNGE

SIE FINDEN HIER DIE AUFLISTUNG DER TECHNISCHEN AUSSTATTUNG DER CAPITOL YARD GOLF LOUNGE.  
FÜR VERANSTALTUNGEN MIT BEAMERNUTZUNG EMPFEHLEN WIR EINEN TECHNIK CHECK VOR IHRER VERANSTALTUNG.

## TONTECHNIK

- 1x The t.amp TSA 4-1300  
(Digitale Endstufe 4 x 1670W/40Ohm, 4x1220W/8Ohm)
- 1x CD Wechsel DAP Audio DS 880 DMP3
- 4x 4x TW Audio M8i Top (Front - 400W) Lautsprecher
- 2x Funkmikrofon Shure QLXD2 Beta87a H51 (optional)
- 1x Digitalmischpult Allen & Heath Qu-16

## LICHTTECHNIK

- 29x Eurolite PS-4 LED TCL 4x3W - DMX gesteuert
- 2x Eurolite LED FE-900 Hybrid Flowereffect mit Stroboeffekt
- 4x Futurelight DMH 32 RGBW LED Moving Head
- 5x Expolite TourLED 42 CM MK-II IP65
- 1x Deckenbeleuchtung RZB LED 39 Watt

## VIDEOTECHNIK

- 3x Panasonic PT VW435NE, 4300 ANSI, 1280 x 800 WXGA
- 3x Leinwände 3,00 m x 2,00 m
- 1x Golfsimulator
- 1x Samsung 55 Zoll PH55F Color Display Unit
- 4x Fenster abdunkelbar

**HINWEIS:** Wir empfehlen Ihnen Ihre Präsentation im Format 16:9 anzulegen, damit die vollständige Breite der Leinwand ausgenutzt wird. Für die Grafik auf dem Welcome-Bildschirm empfehlen wir Ihnen eine Auflösung von 2.134 x 1.200 Pixel bei 72dpi.

## STROMANSCHLÜSSE

- 24x Schuko Steckdosen im Raum verteilt
- 10x Schuko Steckdosen outdoor
- 1x Mennekes 5 x 16A Starkstrom
- 1x Mennekes 5 x 32A Starkstrom

## BESONDERHEITEN

In der Capitol Yard Golf Lounge gibt es ein zentrales Mischpult, das über den XLR-Eingang in der Location angesteuert wird. Sollten Sie ein eigenes / externes Mischpult mitbringen wollen, verbinden Sie sich per XLR-Kabel mit dem Hauptmischpult. Das Hauptmischpult hat einen digitalen Limiter, der die Lautstärke auf 97 dB begrenzt.

## BENÖTIGEN SIE NOCH ZUSÄTZLICHES EQUIPMENT?



EQUIPMENTKATALOG

## ANSPRECHPARTNER











Norman Lißner  
Technischer Leiter  
technik@faro-gruppe.de



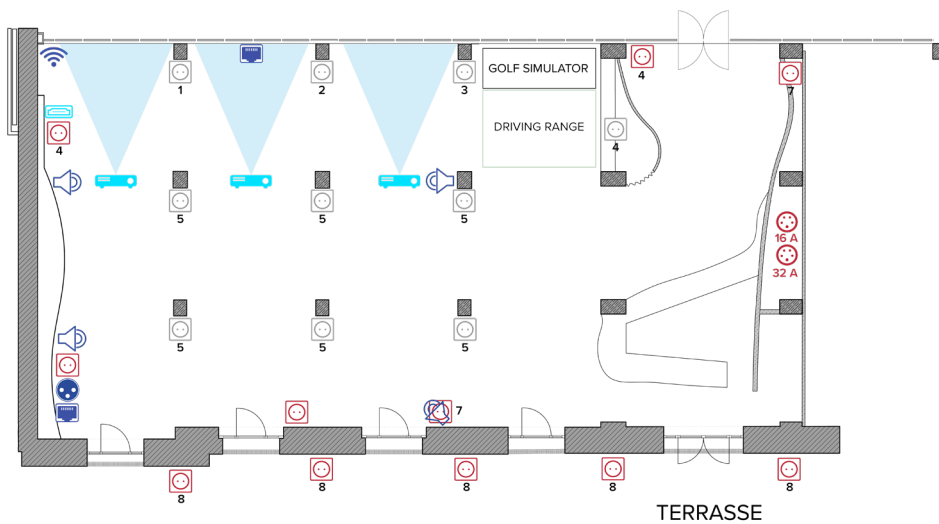
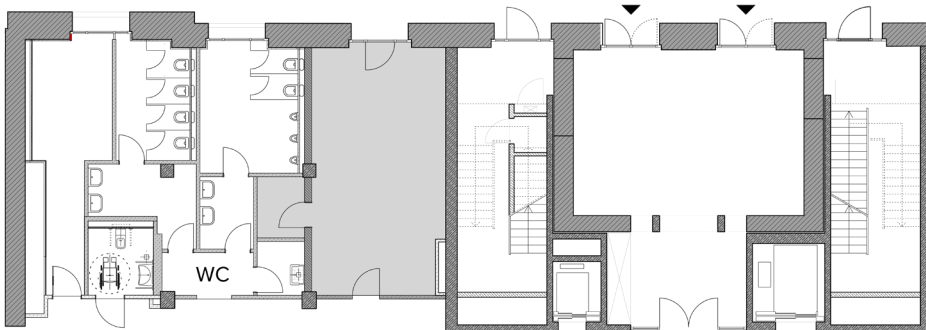
## HINWEIS:

Falls Sie für Ihre Veranstaltung einen Technik Check vorsehen, vereinbaren Sie bitte rechtzeitig einen Termin. Sie erreichen uns von Montag bis Freitag von 10 - 18 Uhr.

# TECHNIKPLAN CAPITOL YARD GOLF LOUNGE

- |  |  |  |  |  |
|--|--|--|--|--|
|  Starkstromanschluss 16 Ampere |  Schuko 230V (Wand)   |  Wireless LAN Access Point    |  XLR-Anschluss (2x) |  VGA / HDMI Anschluss |
|  Starkstromanschluss 32 Ampere |  Schuko 230V (Säulen) |  Ethernet Network Access (2x) |  AUX-Anschluss      |  Beamer               |

STRALAUER ALLEE




TERRASSE

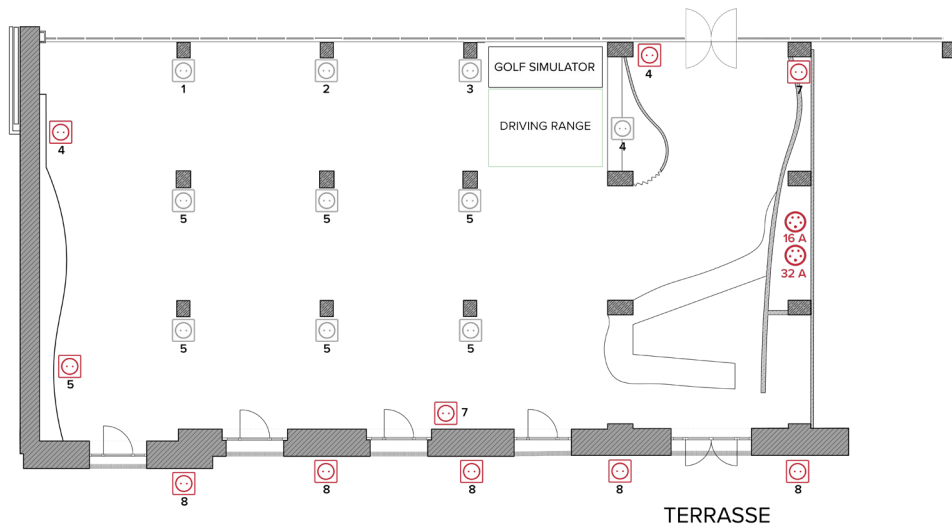
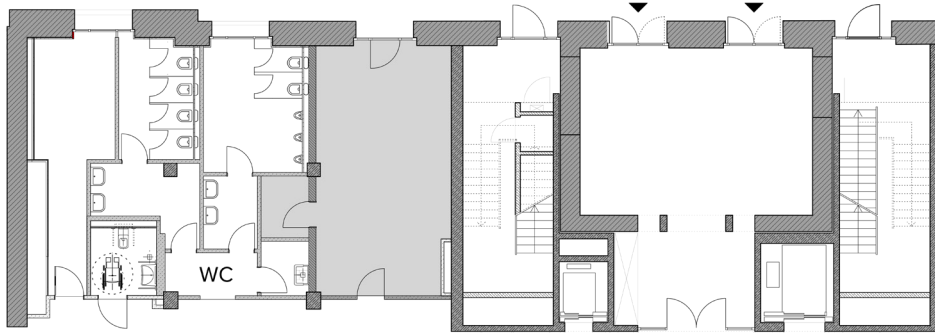
UFERPROMENADE

   
2x 16 A 32 A

# STROMPLAN CAPITOL YARD GOLF LOUNGE

-  Starkstromanschluss 16 Ampere
-  Schuko 230V (Wand + Sicherungsnummer)
-  Starkstromanschluss 32 Ampere
-  Schuko 230V (Säulen + Sicherungsnummer)

STRALAUER ALLEE



UFERPROMENADE

    
2x 16 A 32 A