

TECHNICAL RIDER RAUM ULTIMO

SIE FINDEN HIER DIE AUFLISTUNG DER TECHNISCHEN AUSSTATTUNG DES RAUMES ULTIMO.
FÜR VERANSTALTUNGEN MIT BEAMERNUTZUNG EMPFEHLEN WIR EINEN TECHNIK CHECK VOR IHRER VERANSTALTUNG.

VIDEOTECHNIK

- 3x EPSON EB-L400U, Beamer (Laser, 16:9, 4.500 ANSI-Lumen, 2.500.000:1, FullHD)
- 1x MEDIUM ELECTRIC EXCLUSIV PRO 250, Leinwand (Aufprojektion, 16:9, G1,2, 250x140, Rollo, maskierungslos, elektrisch angesteuert)
- 1x MEDIUM ELECTRIC EXCLUSIV PRO 300, Leinwand (Aufprojektion, 16:9, G1,2, 300x170, Rollo, maskierungslos, elektrisch gesteuert)
- 3x BRAUN X-Lift X60, Beamerlift (elektrisch gesteuert)

STROMANSCHLÜSSE

- 24x Schuko Steckdosen im Raum verteilt

LICHTTECHNIK

- 72x ZUMTOBEL P-INF Q190, Deckenleuchte (LED, 2.200 Lumen, 2.700 Kelvin, 29 Watt)
- 3x EISBÄR SCADA 3.0, Lichtsteuerung (PC)
- 2x ZUMTOBEL SUP2-R MR72, Rednerspot (LED, 550 Lumen, 2.700 Kelvin, 7 Watt)
- 9x ZUMTOBEL Lichtvouten (LED, RGBW)

BENÖTIGEN SIE NOCH ZUSÄTZLICHES EQUIPMENT?



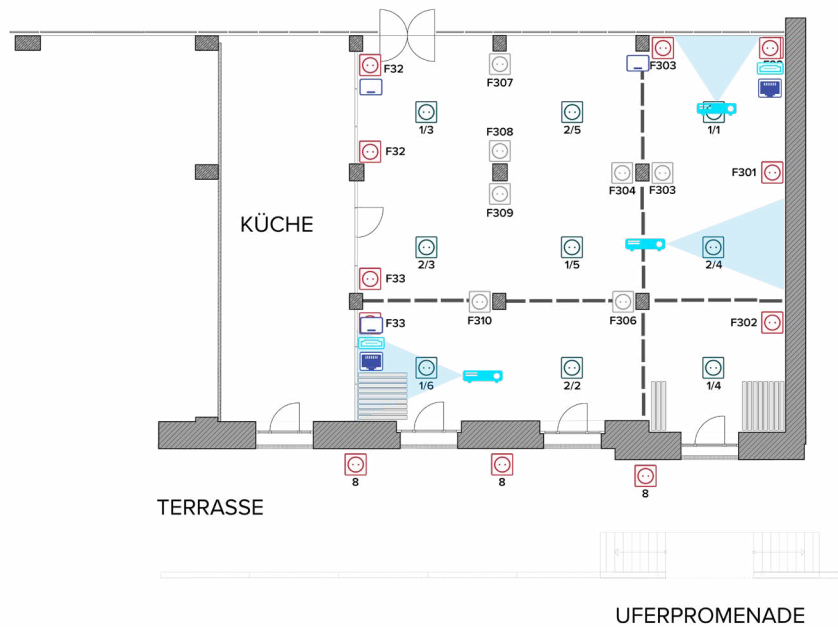
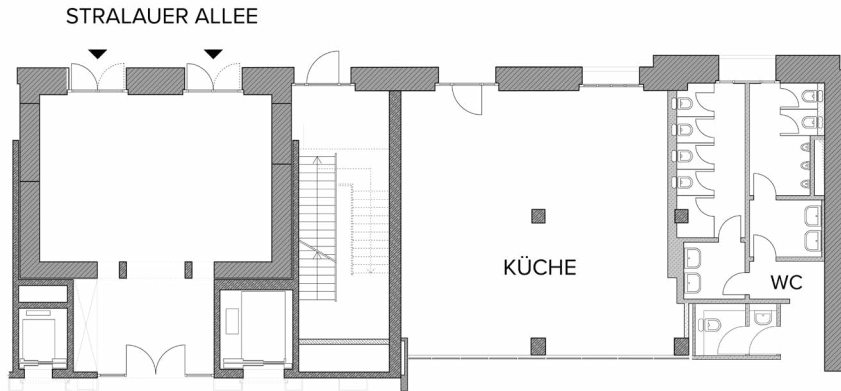
OFFENE FRAGEN? SCHREIBEN SIE UNS AN:
technik@faro-gruppe.de

HINWEIS:

Falls Sie für Ihre Veranstaltung einen Technik Check vorsehen, vereinbaren Sie bitte rechtzeitig einen Termin. Sie erreichen uns von Montag bis Freitag von 10 - 18 Uhr.

TECHNIKPLAN ULTIMO

-  Starkstromanschluss 16 Ampere
-  Starkstromanschluss 32 Ampere
-  Schuko 230V (Wand)
-  Schuko 230V (Säulen)
-  WLAN Access Point
-  LAN-Anschluss
-  HDMI Anschluss
-  Beamer
-  Trennwände



STROMPLAN ULTIMO

- ⊙ Starkstromanschluss 16 Ampere

⊙ Schuko 230V (Wand)

⊙ Schuko 230V (Bodentanks)
- ⊙ Starkstromanschluss 32 Ampere

⊙ Schuko 230V (Säulen)

Besonderheit: Einige Steckdosen haben eine eigene 3,5 kW Absicherung.

STRALAUER ALLEE

