

TECHNICAL RIDER GROSSES THEATER

SIE FINDEN HIER DIE AUFLISTUNG DER TECHNISCHEN AUSSTATTUNG DES GROSSEN THEATERS. FÜR VERANSTALTUNGEN MIT BEAMERNUTZUNG EMPFEHLEN WIR EINEN TECHNIK CHECK VOR IHRER VERANSTALTUNG.

TONTECHNIK

- 1x Mischpult/Verstärker OMNITRONIC MP-250P
- 1x Mikrofon SHURE BLX/SM58
- 1x festverbaute Soundanlage (db Technologies) mit Funkmikrofon

LICHTTECHNIK

- Philips Hue Spots, farblich einstellbar
- 12x mobile Spots in RGB Farben, je nach Verfügbarkeit

BENÖTIGEN SIE NOCH ZUSÄTZLICHES EQUIPMENT?



EQUIPMENTKATALOG

VIDEOTECHNIK

- 4x Beamer PANASONIC PT-AX200E, 2.000 ANSI-Lumen, 16:9, 1920x1080
- 1x Leinwand 2,70x1,70m Bühne
- 1x HDMI-Anschluss für Laptops im Raum
- 3x HDMI-Anschlüsse für Laptops im Medienraum

STROMANSCHLÜSSE

- 12x Schuko Steckdosen im Raum verteilt
- 1x Drehstrom 16A im Nachbarraum
- 2x Drehstrom 32A im Nachbarraum







HINWEIS: Wir empfehlen Ihnen Ihre Präsentation im Format 16:9 anzulegen, damit die vollständige Breite der Leinwand ausgenutzt wird.

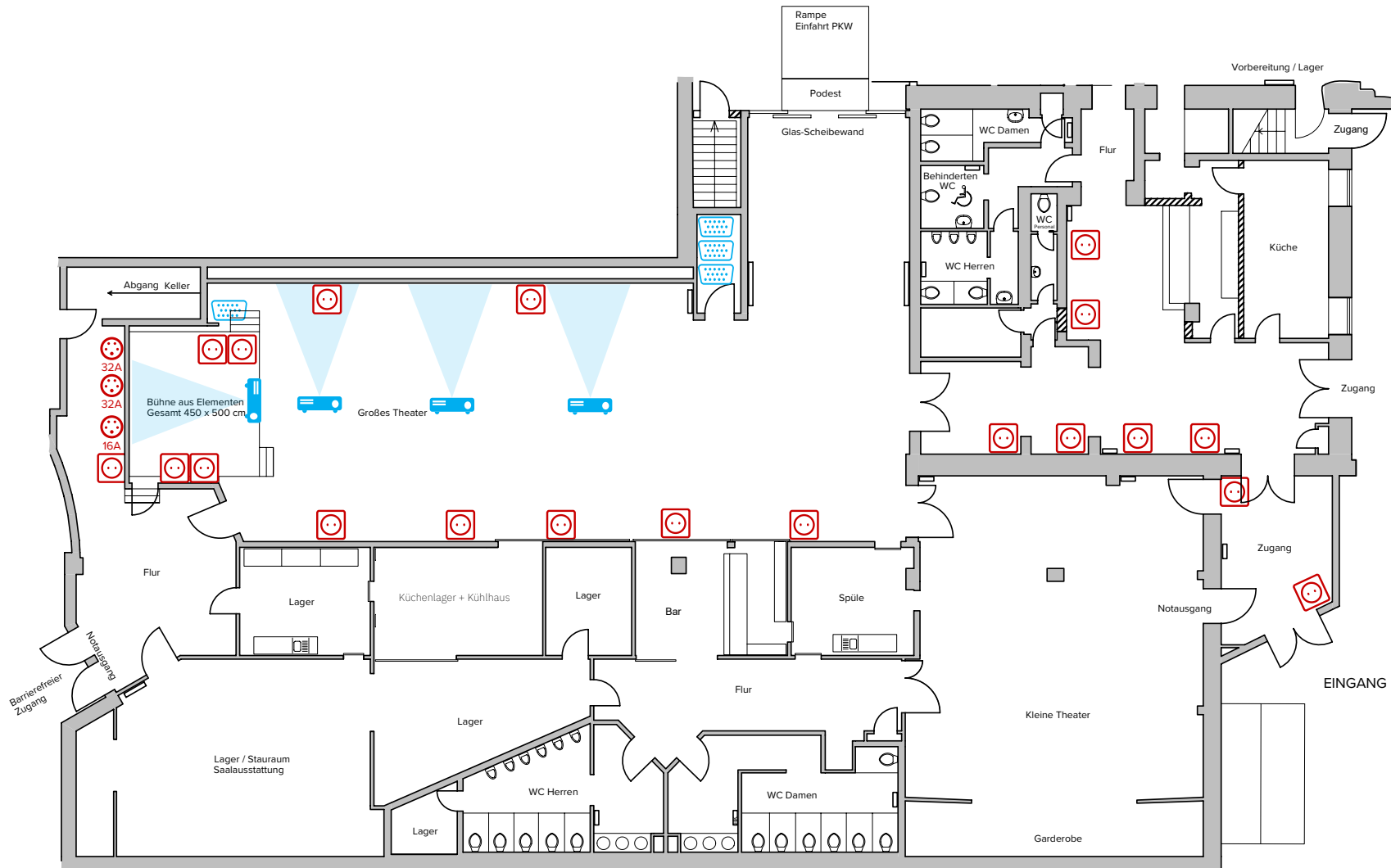
OFFENE FRAGEN? SCHREIBEN SIE UNS AN:
technik@faro-gruppe.de

HINWEIS:


Falls Sie für Ihre Veranstaltung einen Technik Check vorsehen, vereinbaren Sie bitte rechtzeitig einen Termin. Sie erreichen uns von Montag bis Freitag von 10 - 18 Uhr.


TECHNIKPLAN GROSSES THEATER


-  Starkstromanschluss 16 Ampere
-  Schuko 230V (Wand)
-  Wireless LAN Access Point
-  Starkstromanschluss 32 Ampere
-  Beamer
-  VGA / HDMI Anschluss



STROMPLAN GROSSES THEATER

 Starkstromanschluss 16 Ampere

 Schuko 230V (Wand)

 Starkstromanschluss 32 Ampere

